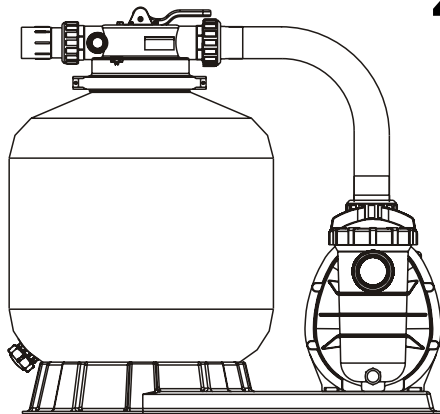


**FSP350-4W, FSP400-4W, FSP450-4W
FSP500-4W, FSP650-4W**

ZESTAW FILTRUJĄCY Z POMPA

Instrukcja instalacji i obsługi



INSTALACJA

- * Zainstalować system filtracyjny razem z pompą, zbiornikiem filtra i zaworem wieloportowym.
- * System filtracyjny powinien być zainstalowany jak najbliżej basenu, a najlepiej na poziomie 0,50 m poniżej powierzchni wody w basenie. Należy upewnić się, że w miejscu, gdzie ma być zainstalowany filtr jest dostępny odpływ wody.
- * **POMPA**
 1. Pompę i okablowanie powinni instalować tylko wykwalifikowani, licencjonowani pracownicy.
 2. Uwaga wykonawcy instalacji elektrycznych: Wszystkie pompy zasilane prądem 230 V, 50 Hz, muszą być podłączone do zasilania głównego przez zatwierdzonego i pozytywnie zweryfikowanego wykonawcę.
 3. Zainstalować zawór zasuwowy w rurociągu ssącym.
 4. Połączenia strony ssącej i tłoczącej pompy mają ograniczniki uformowane w gwincie; nie należy próbować wkręcać rury poza te ograniczniki.
- * **ZBIORNIK FILTRA I ZAWÓR WIELOPORTOWY**
 1. Ładowanie piasku filtrującego. Piasek filtrujący jest ładowany przez górny otwór filtra.
 - a. Zdjąć plastikowe klamry z szyjki zbiornika.
 - b. Zamknąć rurę wewnętrzną za pomocą plastikowej zaślepki, aby zapobiec przedostawaniu się piasku.
 - c. Zaleca się napełnienie zbiornika wodą do połowy jego objętości, aby zapewnić efekt amortyzujący, gdy piasek filtracyjny będzie wsypany do środka. Pomoże to zabezpieczyć dolne kanaliki spustowe przed nadmiernymi uderzeniami.
 - d. Ostrożnie wsypać odpowiednią ilość piasku filtrującego o odpowiedniej klasie. Upewnić się, że rura środkowa jest wypośredkowana w otworze. Powierzchnia piasku powinna być wyrównana i powinna dochodzić do około połowy wysokości zbiornika filtracyjnego. Zdjąć plastikową zaślepkę z rury wewnętrznej.
 2. Zamontować zawór sterujący filtra do zbiornika filtracyjnego.
 - a. Włożyć zawór sterujący filtra (z pierścieniem samouszczelniającym – o-ring) do szyjki zbiornika, zwracając uwagę, by rura środkowa wsunęła się w otwór w dolnej części zaworu.
 - b. Umieścić dwa plastikowe zaciski wokół kołnierza zaworu i szyjki zbiornika oraz dokręcić na tyle, aby zawór mógł być obracany na zbiorniku w celu ostatecznego ustawienia.
 - c. Ostrożnie wkręcić manometr (z pierścieniem samouszczelniającym) w gwintowany otwór w korpusie zaworu. Nie dokręcać zbyt mocno.
 - d. Podłączyć pompę do otworu zaworu sterującego zaznaczonego słowem PUMP (pompa) za pomocą węża. Po wykonaniu podłączenia, dokręcić zaciski śrubokrętem, opukując zacisk dookoła rękojeścią śrubokręta, aby wspomóc osadzenie się zacisku kołnierza zaworu.
 3. Wykonać połączenie powrotne rury basenowej do otworu zaworu regulacyjnego oznaczonego słowem RETURN (powrót) i dokonać innych niezbędnych połączeń hydraulicznych, przyłączyć przewody ssące do pompy, odpływ, itd.
 4. Aby zapobiec wyciekowi wody, upewnić się, że wszystkie połączenia rurowe są szczelne.

WAŻNA UWAGA

Wszystkie pompy MEGA muszą być podłączone do zasilania głównego o właściwej wartości znamionowej oraz przez uprawnionego elektryka. Instalacja elementów elektrycznych musi przebiegać zgodnie z lokalnymi przepisami i zarządzeniami. Poniższe dane podano wyłącznie w celach informacyjnych:

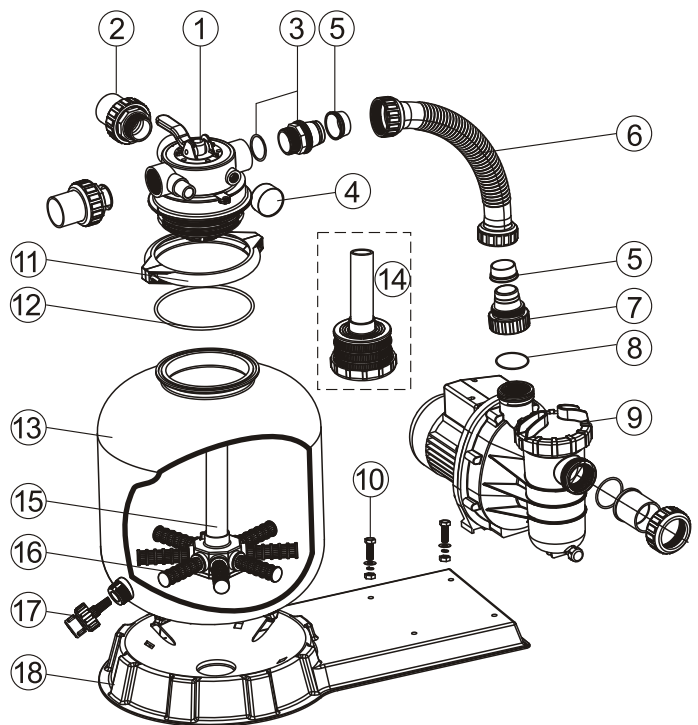
- Przepisy lokalne (Wielka Brytania): Zgodnie z BS7671
- Przepisy lokalne (Holandia): Zgodnie z NEN1010
- Przepisy lokalne (Belgia): Zgodnie z AREI 50

INSTALACJA/URUCHOMIENIE FILTRACJI

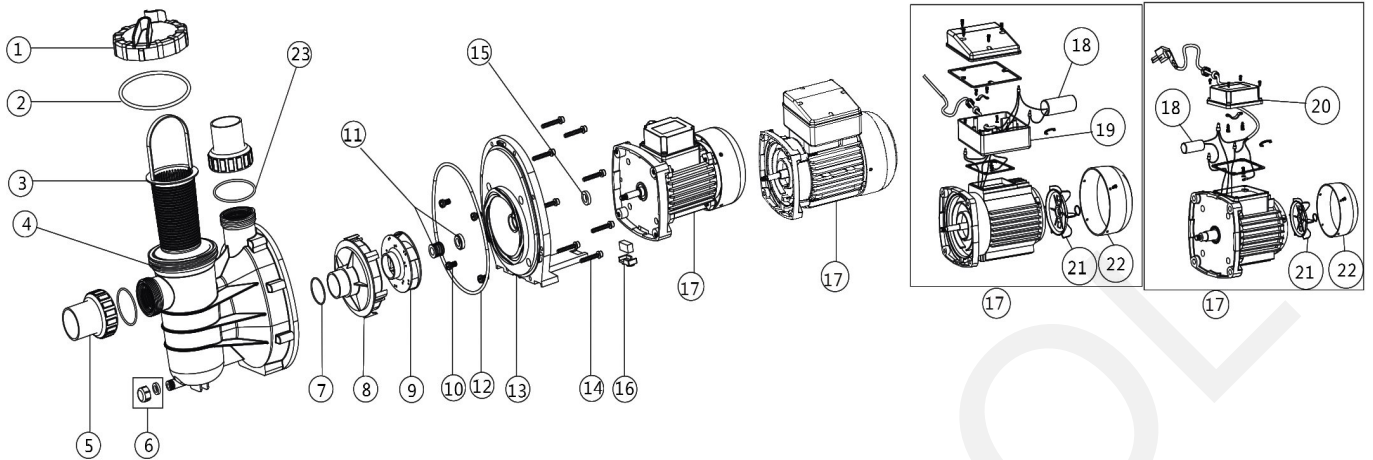
1. Upewnić się, że w zbiorniku znajduje się odpowiednia ilość piasku filtrującego, oraz że wszystkie połączenia zostały wykonane i są bezpieczne.
 2. Wcisnąć rączkę zaworu sterującego i obrócić w pozycję BACKWASH (płukanie wsteczne). (Aby zapobiec uszkodzeniu uszczelki zaworu sterującego, zawsze nacisnąć rączkę przed obrotem.)
 3. Zalać i uruchomić pompę. Nigdy nie włączać pompy na sucho! Uruchamianie pompy na sucho może spowodować uszkodzenie uszczelki, powodując wyciek i zalanie wodą! Wypełnić pompę wodą przed uruchomieniem silnika (upewnić się, że wszystkie linie zasysające i powrotne są otwarte) oraz doprowadzić do wypełnienia zbiornika filtra wodą. Kiedy woda popłynie z przewodu odpływowego, należy uruchomić pompę na co najmniej 1 minutę. Początkowe przepłukiwanie wsteczne filtra jest zalecane, aby usunąć wszelkie zanieczyszczenia lub drobne cząsteczki piasku z piaskowego materiału filtrującego.
 4. Wyłączyć pompę i ustawić zawór w pozycji RINSE (płukanie). Uruchomić pompę i pozostawić ją włączoną przez 1/2 do 1 minuty, dopóki woda we wzorniku nie będzie przezroczysta. Wyłączyć pompę i ustawić zawór w pozycję FILTER (filtrowanie) oraz ponownie włączyć pompę. Filtr pracuje teraz w trybie normalnego filtrowania, odfiltrując cząsteczki brudu z wody w basenie.
 5. Wyregulować zawory zasysania i zawory powrotne basenu, aby osiągnąć pożądany przepływ. Sprawdzić system i filtr, czy nie występują wycieki wody oraz dokręcić połączenia, śruby i nakrętki, zgodnie z potrzebą.
 6. Zanotować początkowy odczyt manometru, gdy filtr jest czysty. (Będzie on różny w przypadku różnych basenów, w zależności od pompy i ogólnego systemu rurociągów.) W miarę usuwania przez filtr brudu i zanieczyszczeń z wody w basenie, ich nagromadzenie w filtrze spowoduje wzrost ciśnienia i zmniejszenie przepływu. Gdy odczyt wskaźnika ciśnienia będzie o 1,5 bara wyższy niż początkowo zanotowane „czyste” ciśnienie, to wówczas należy wykonać płukanie wsteczne filtra (patrz: płukanie wsteczne filtra [BACKWASH] i opisane dalej funkcje filtra i zaworu sterującego).
- UWAGA: W trakcie początkowego oczyszczania wody w basenie być może trzeba będzie często wykonywać płukanie wsteczne [BACKWASH] ze względu na niezwykle duże początkowe zanieczyszczenie wody.

CZĘŚCI ZAMIENNE FILTRA

Numer	Nr części	Opis produktu	Liczba sztuk
1	88281205	Zawór czwódrożny montowany na górze - 1,5"	1
2	89280102	Zestaw łączący z o-ringiem - 1,5"	1
3	89030204	Adapter węża z o-ringiem	1
4	06021013	Plastikowy manometr z o-ringiem (40 psi)	1
	01111048	Złącze do manometru	1
5	02011026	Tuleja do węża	2
6	89030301	Wąż z tworzywa sztucznego z nakrętką FSP350-4W	1
	89030401	Wąż z tworzywa sztucznego z nakrętką FSP400-4W	1
	89030501	Wąż z tworzywa sztucznego z nakrętką FSP450-4W	1
	89030601	Wąż z tworzywa sztucznego z nakrętką FSP500-4W	1
	89030701	Wąż z tworzywa sztucznego z nakrętką FSP650-4W	1
7	01013049	Adapter węża z nakrętką	1
8	02011104	O-ring do pompy	1
9	08030006	Pompa FSF350-4W (SS020)	1
	08030007	Pompa FSP400-4W (SS033)	1
	08030008	Pompa FSP450-4W (SS050)	1
	08030009	Pompa FSP500-4W (SS075)	1
	08030010	Pompa FSP650-4W (SS100)	1
10	89032001	Śruba montażowa pompy	2
11	89010119	Śruby M6*50 z nakrętką	2
	01271010	Zacisk blokujący	2
12	02011134	O-ring do szyjki filtra	1
13	01331005	Zbiornik filtra P350	1
	01331006	Zbiornik filtra P400	1
	01331007	Zbiornik filtra P450	1
	01331008	Zbiornik filtra P500	1
	01331010	Zbiornik filtra P650	1
14	89011602	Zespół boczny z rurą w środku P350	1
15	89011603	Zespół boczny z rurą w środku P400	1
	89011604	Zespół boczny z rurą w środku P450	1
	89011605	Zespół boczny z rurą w środku P500	1
	89011606	Zespół boczny z rurą w środku P650	1
16	01172007	Rurki boczne P400-P450 (115 mm)	8
	01172008	Rurki boczne P500-P650 (126 mm)	8
17	89011601	Podzespół spustu wody	1
18	01111056	Zestaw podstawy FSP350-4W	1
	01111053	Zestaw podstawy FSP400-4W - FSP650-4W	1



CZĘŚCI ZAMIENNE POMPY ZE STALI NIERDZEWNEJ



Numer	Nr części	Opis produktu	Liczba sztuk	Numer	Nr części	Opis produktu	Liczba sztuk	
1	01201031	Przezroczysta pokrywka	1	15	02011153	Pierścień zabezpieczający silnika do SS050-SS120	1	
2	02011074	O-ring pokrywki	1	16	89022404	Wspornik silnika	1	
3	89022401	Koszyk z uchwytem	1	17	89022109	Silnik SS020(220V/50HZ)	1	
4	01021064	Filtr wstępny pompy ze stali nierdzewnej	1		89022110	Silnik SS033(220V/50HZ)	1	
5	89280105	Złączka 1,5"	2		89022105	Silnik SS050(220V/50HZ)	1	
6	89022402	Korek spustowy z o-ringiem	1		89022106	Silnik SS075(220V/50HZ)	1	
7	02011004	O-ring dyfuzora	1		89022107	Motor SS100(220V/50HZ)	1	
8	01111014	Dyfuzor	1		89022108	Silnik SS120(220V/50HZ)	1	
9	01311015	Wirnik SS020(220V/50HZ)	1		18	04016009	Kondensator do pompy SS050 (220V/50HZ/60HZ)	1
	01311016	Wirnik SS033(220V/50HZ)	1			04016010	Kondensator do pompy SS075 (220V/50HZ/60HZ)	1
	01311017	Wirnik SS050(220V/50HZ)	1	04016012		Kondensator do pompy SS100j SS120 (220V/50HZ/60HZ)	1	
	01311018	Wirnik SS075(220V/50HZ)	1	04016030		Kondensator do pompy SS020 (220V/50HZ/60HZ)	1	
	01311019	Wirnik SS100(220V/50HZ)	1	04016031		Kondensator do pompy SS033 (220V/50HZ/60HZ)	1	
	01311014	Wirnik SS120(220V/50HZ)	1	19		89022112	Skrzynka przyłączeniowa do pompy SS050-SS120	1
10	89022403	Śruba M8*16 z podkładką	4	20	89022111	Skrzynka przyłączeniowa do pompy SS020-SS033	1	
11	04015033	Uszczelka mechaniczna 1/2"	1	21	01031027	Wentylator chłodzący do pompy SS050-SS120	1	
12	02011090	O-ring kołnierza	1		01031026	Wentylator chłodzący do pompy SS020-SS033	1	
13	01021065	Kołnierz pompy ze stali nierdzewnej	1	22	01031011	Oslona wentylatora do pompy SS020-SS033	1	
14	03011035	Śruba M6*30	8		01031010	Oslona wentylatora do pompy SS050-SS120	1	
15	02011156	Pierścień zabezpieczający silnika do SS020-SS033	1	23	02011104	O-ring	2	

ZALEWANIE POMPY

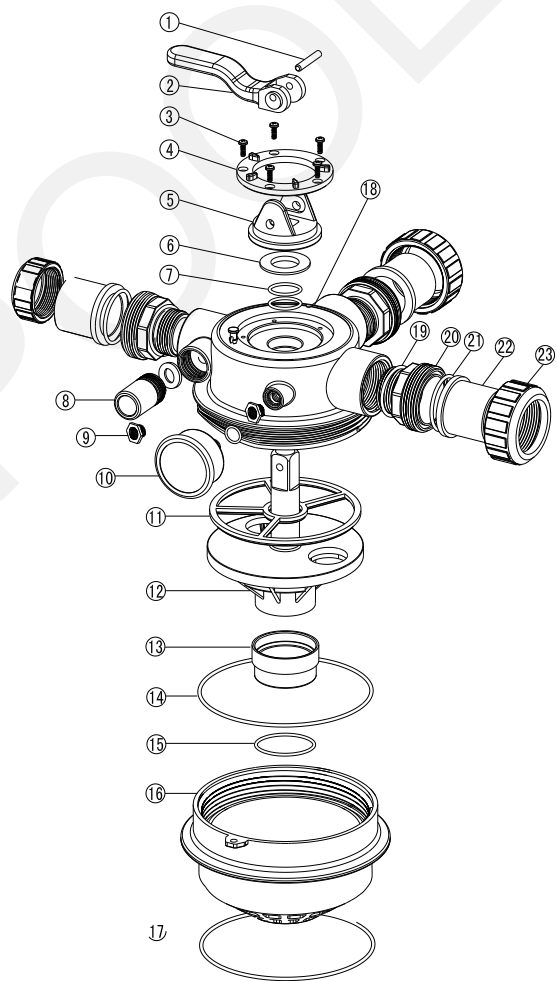
- ❖ Wypuścić całe powietrze z filtra i systemu rurociągów.
- ❖ W zalanym układzie zasysającym (źródło wody położone wyżej niż pompa), pompa zaleje się sama, gdy zawory strony ssącej i tłocznej zostaną otwarte.
- ❖ Jeśli pompa nie znajduje się w zalanym układzie ssącym, należy odkręcić i zdjąć pokrywkę filtra wstępnego; wypełnić filtr wstępny i pompę wodą.
- ❖ Oczyszczyć i sprawdzić pierścienie; zainstalować go ponownie na pokrywce filtra wstępnego. Umieścić z powrotem pokrywkę filtra wstępnego i przekręcić w prawo, aby ją dokręcić.

UWAGA: Dokręcić pokrywkę filtra wstępnego tylko ręcznie. Pompa powinna być teraz zalana. Czas zalewania będzie zależeć od wysokości zasysania pionowego i poziomej długości rurociągu ssącego.

CZĘŚCI ZAMIENNE ZAWORU EM-MV40B

Pozycja zaworu	Funkcja
FILTER	Normalna filtracja i zasysanie.
BACKWASH	Czyszczenie filtra poprzez odwrócenie kierunku przepływu.
RINSE	Stosuje się po płukaniu wstecznym, aby wypłukać brud z zaworu.
WASTE	Omijanie filtra używanego do oczyszczania, aby spuścić wodę lub obniżyć jej poziom.
RECIRCULATE	Omijanie filtra w celu zapewnienia obiegu wody do basenu.
CLOSED	Wyłączenie całego przepływu do filtra lub do basenu.

Numer	Nr części	Opis produktu	Liczba sztuk
1	03018009	Trzpień rączki	1
2	01013036	Rączka czwódrożnego zaworu o rozmiarze 1,5"	1
3	03011003	Wkręt samowiercący ϕ 4*12	5
4	01013040	Pierścień dociskowy	1
5	01013041	Mocowanie czwódrożnego zaworu o rozmiarze 1,5"	1
6	01181003	Podkładka rączki czwódrożnego zaworu o rozm. 1,5"	1
7	02011017	Pierścień samouszczelniający (o-ring) wirnika	2
8	89280104	Wziernik z o-ringiem	1
9	01111048	Złącze manometru / ogranicznika	1
10	06021013	Manometr plastikowy z o-ringiem (40 psi)	1
11	02311005	Uszczelka pajęczynowa	1
12	01013098	Pokrywa wirnika czwódrożnego zaworu o rozm. 1,5"	1
	01021003	Wirnik czwódrożnego zaworu o rozmiarze 1,5"	1
13	01013039	Złącze wirnika czwódrożnego zaworu o rozm. 1,5"	1
14	02011021	O-ring do złącza wirnika	1
15	02011018	O-ring	1
16	01013038	Podstawa czwódrożnego zaworu o rozmiarze 1,5" (Zacisk)	1
17	02011027	O-ring czwódrożnego zaworu o rozmiarze 1,5" (Gwint)	1
	02011028	O-ring czwódrożnego zaworu o rozmiarze 1,5" (Zacisk)	1
18	89281301	Korpus czwódrożnego zaworu o rozmiarze 1,5"	1
19	02020013	O-ring złączki o rozmiarze 1,5"	3
20	01013015	Złącze o rozmiarze 1,5" (czarne)	3
21	02011003	O-ring złączki o rozmiarze 1,5"	3
22	01171153	Złączka o rozmiarze 1,5" (A/E)	2
23	01013017	Nakrętka złączki o rozmiarze 1,5" (czarna)	3



OSTRZEŻENIE

⚠ FILTR TEN PRACUJE POD WYSOKIM CIŚNIENIEM. JEŚLI JAKAKOLWIEK CZĘŚĆ SYSTEMU OBIEGOWEGO (NP. ZACISK, POMPA, FILTR, ZAWÓR, ITP.) JEST SERWISOWANA, POWIETRZE MOŻE WEJŚĆ DO SYSTEMU I ULEC SPRĘŻENIU. SPRĘŻONE POWIETRZE MOŻE SPOWODOWAĆ WYRWANIE POKRYWY LUB ZAWORU, CO MOŻE PROWADZIĆ DO CIĘŻKICH OBRAŻEŃ, ŚMIERCI LUB USZKODZENIA MIENIA.

WYŁĄCZYĆ POMPE PRZED ZMIANĄ POZYCJI ZAWORU.

⚠ FILTR POMPY ORAZ KOSZYKI ODPIENIACZA NALEŻY CZYŚCIĆ REGULARNIE, ABY ZAPOBIEC USZKODZENIU POMPY I ZAPEWNIĆ PRAWIDŁOWE FUNKCJONOWANIE SYSTEMU.

⚠ NIE ODKRĘCAĆ ŚRUB ZACISKU KOŁNIERZA, GDY POMPA PRACUJE.